



Park Beek op de Paasberg

Ruimtelijke visie **CONCEPT**



Scope plangebied

Arnhemse Allee

A12

Geitenkamp

Paasberg

Mönnikenhuizen

Paasberg

Angerenstein

Plangebied onderdeel van groene wig tussen Geitenkamp, Paasberg, Park Angerstein en Veluwe



Plangebied gelegen in een Erosiedal



Erosiedal met sprengkop en beekloop; natuurlijke ondergrond respecteren!

- Dal waarin Beek op de Paasberg ligt is een overblijfsel uit laatste ijstijd; smeltwater van Veluwe naar rivier
- Grondwater bevindt zich door unieke ontstaansgeschiedenis van landschap dicht onder maaiveld
- Door in verleden gegraven sprengkop (vijver Bronbeeklaan) kon beek ontspringen
- Alle beken in Arnhem liggen op terreinen van (voormalige) landgoederen, de huidige parken van de stad



Beekdal gefragmenteerd en verrommeld



Gebiedsvreemde bouwsels in beekdal



Concentratie aan functies maar geen synergie



Inrichting nu monofunctioneel en versnipperd



Beekloop ruimtelijke en functioneel ondergesneuwd



Beekdal doorsneden door zware infrastructuur



Diffuse beplantingen appeleren niet aan beekdal

Visie gaat uit van versterken oostelijke groene wig Arnhem-Noord



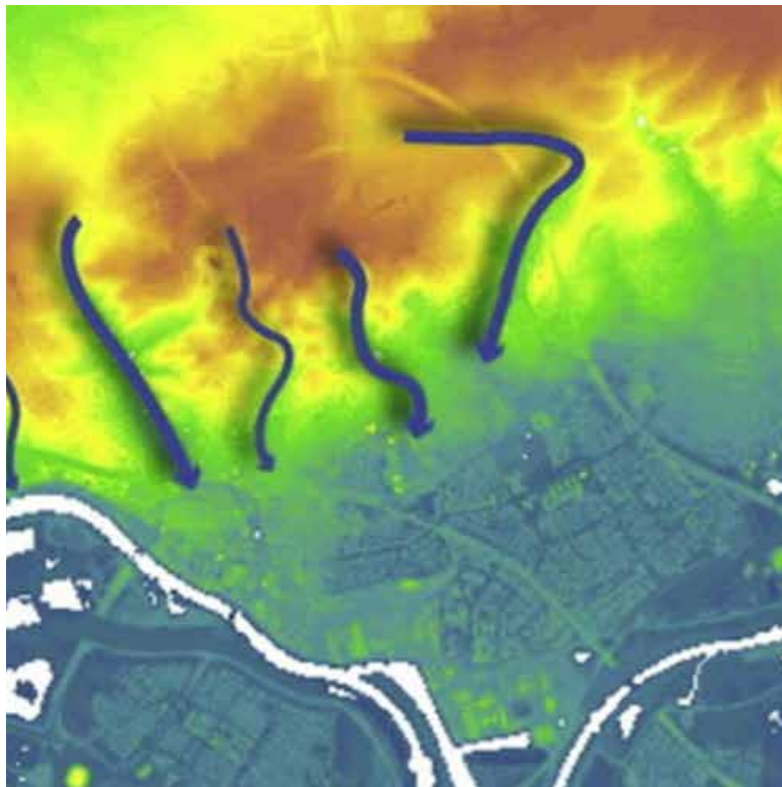
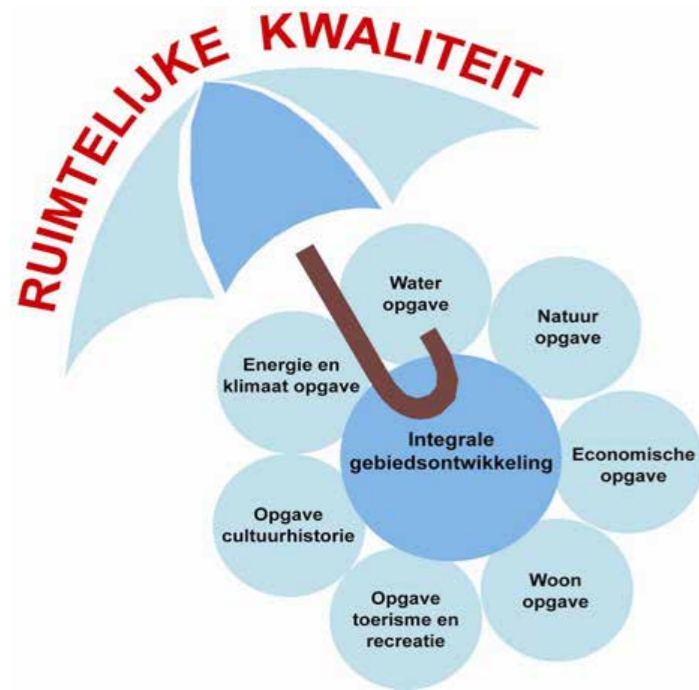
Groenblauwe longen Arnhem-Noord dragen bij aan de kwaliteit van de fysiek leefomgeving

1 = Park Sonsbeek & Park Zijpendaal

2 = Park Klarenbeek & Hoogte 80

3 = Groen wig oost; 3a Park Beek op de Paasberg, 3b = Park Angerenstein, 3c = Park Insula Dei

Integrale gebiedsontwikkeling noodzakelijk om ruimtelijke kwaliteit op orde te krijgen



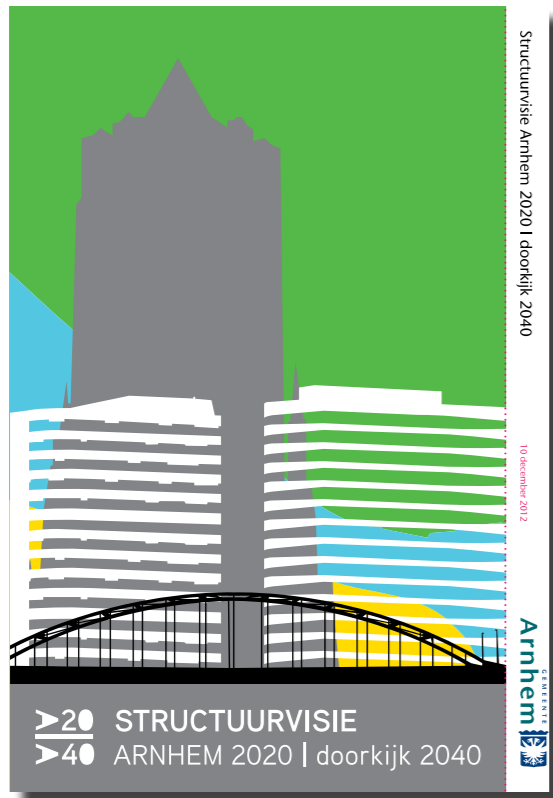
Ruimtelijke kwaliteit borgen in planproces

- Leefbaarheid, gebruikerswaarde en toekomstwaarde versterken

PARK BEEK OP DE PAASBERG concept ruimtelijke visie



Samen met de gemeente en het waterschap deze visie uitwerken tot een overkoepelend en richtinggevend ontwikkelingsbeeld met een uitvoeringsagenda



Ambitie; werken aan deze belangrijke opgave voor Arnhem vanuit de nieuwe Omgevingswet

- Voortbouwen op beleid gemeente en waterschap
- Belanghebbenden en omwonenden zijn al vroegtijdig betrokken door de initiatiefgroep
- Samenhang aanbrengen in beleidsopgaven en regelgeving
- Vooruitdenken en anticiperen op toekomstige ontwikkelingen en het maken van toekomstbestendige keuzes